

## SPALLER.MICHL empfiehlt...

den Besuch der vielfältigen Aktivitäten und Veranstaltungen in den Stadtteilen. Wenn nicht anders angegeben, ist die Teilnahme kostenlos und erfordert keine Anmeldung! **Wir freuen uns auf dich!**

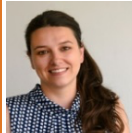
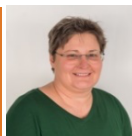
Die Veranstaltungen werden von unterschiedlichen Organisationen, Pfarren, Vereine, etc. in den Stadtteilen Spallerhof, Bindermichl-Keferfeld und Nachbarstadtteilen angeboten. Wenn du Veranstaltungen bewerben möchtest, kannst du sie uns bis zum 20. des Monats für den Folgemonat schicken. Einfach an [spallermichl@fuer-uns.at](mailto:spallermichl@fuer-uns.at).



## VERANSTALTUNGEN APRIL 2024

<p>Fr, 05. April 9:00 – 11:00</p>	<p><b>Workshop „Stolperfalle Mensch?“</b> Für Senior:innen mit geschulten Trainer:innen des Kuratoriums für Verkehrssicherheit. Ziel: Aufrechterhaltung der Mobilität Seniorenzentrum Kleinmünchen Gymnastiksaal/Tageszentrum Dauphinestraße 94, 4030 Linz <b>Anmeldung bitte bei den Community Nurses der Stadt Linz:</b> 0732/ 3408 30100</p>	<p>Mo, 08. April 9:00</p>	<p><b>Bewegungstreff Spallerhof/Bindermichl (jeden Montag!!!!)</b> Kostenloses Bewegungsangebot mit Sportwissenschaftler Mag. Christian Fessl (PROGES) <b>Treffpunkt:</b> Emotion Apotheke, EKZ Muldenstraße <b>Informationen unter: 0699/ 177 713 75</b> <b>Teilnahme kostenlos! Keine Anmeldung erforderlich!</b></p>
<p>Mi, 10. April 09:30 – 11:00</p>	<p><b>SPALLER.MICHL-STAMMTISCH</b> <b>Motto: Fit mit Christian!</b> Einschulung in Grundlagen gesunder Bewegung mit Sportwissenschaftler Mag. Christian Fessl (PROGES). Vorstellung des kostenlosen Bewegungsangebotes „Komm, geh mit!“ (Jeden Montag um 9:00 Uhr, Treffpunkt: Emotion Apotheke im EKZ Muldenstraße) <b>Ansprechpartner: Team Spaller.Michl</b></p>	<p>Do, 11. April 14:00</p>	<p><b>„Grätzlgeschichten“ – Spallerhof in alten Bildern. Vortrag und Austausch!</b> <b>Wir freuen uns, wenn Geschichten und Bilder von früher geteilt werden!</b> Club Aktiv Glimpfingerstraße Glimpfingerstraße 62, 4020 Linz <b>Teilnahme kostenlos und ohne Anmeldung!</b> <b>Ansprechpartner: Club Aktiv</b> <b>Tel: 0681/ 203 25 399</b></p>
<p>So, 21. April 9:30</p>	<p><b>Georgsmesse</b> zum Thema Frieden mit Kindern und Jugendlichen der Pfadfindergruppe Linz 6 – anschließend kleine gemeinsame Wanderung zu einem Wirtshaus. <b>Pfarrre Linz St. Peter</b> Wallenbergstraße 20, 4020 Linz <b>Anmeldung für Reservierung im Wirtshaus unter <a href="mailto:info@linz6.at">info@linz6.at</a></b></p>	<p>Do, 25. April 9:30 – 10:30</p>	<p><b>Vortrag: Demenz mit Sabine Wögerbauer (Leitung der Demenz-Servicestelle und des Tageszentrums Regenbogen der Volkshilfe OÖ)</b> <b>organisiert von den Community Nurses der Stadt Linz</b> Ing. Stern Straße 15 – 17, 4020 Linz <b>Keine Anmeldung erforderlich!</b> <b>Teilnahme kostenlos!</b></p>

\* Hier findest du unsere **Infostelle**, wo du uns jeden Mittwoch von 09:00 – 12:00 Uhr besuchen kannst.  
VSG-Gebäude (Erdgeschoss), Glimpfingerstr. 8, 4020 Linz



**Doris und Friederike** sind deine Ansprechpersonen vom SPALLER.MICHL-Team.

Du erreichst sie unter **+43 664 92 72 203** oder [spallermichl@fuer-uns.at](mailto:spallermichl@fuer-uns.at)



## ANGEBOTE IN DEN STADTTTEILEN

<p><b>Jeden 2. Mittwoch im Monat</b> <b>9:30 – 11:00</b></p>	<p><b>SPALLER.MICHL STAMMTISCH</b> <i>VSG-Eingang, Glimpfingerstr. 8</i> <b>Ansprechpartner: Team Spaller.Michl</b> 0664/ 92 72 203</p>	<p>Jeder Stammtisch wird unter einem anderen Motto geführt. Die Themen werden gemeinsam geplant. Wir freuen uns über einen Austausch in gemütlicher Atmosphäre.</p>
<p><b>Jeden Dienstag ab 9:00</b></p>	<p><b>Bastelrunde der Pfarre Linz St. Michael</b> <i>Pfarrzentrum, Werndlstraße 12, 4020 Linz</i> <b>Anmeldungen unter:</b> pfarre.linz.stmichael@dioezese-linz.at oder 0732/ 34 15 69</p>	<p>Wir basteln gemeinsam – jeder wie er/sie will und kann!  Wir freuen uns auf Interessent:innen!</p>
<p><b>Jeden Donnerstag 8:00 Uhr</b></p>	<p><b>Gottesdienste und gemeinsames Frühstück</b> <i>Pfarre Linz St. Theresia Losensteinerstraße 6, 4020 Linz</i> <b>Ansprechpartner:</b> Josef Danner 0676 / 8776 5614</p>	<p>- jeden ersten Donnerstag im Monat für Frauen  - jeden 3. Donnerstag im Monat für kranke Menschen</p>
<p><b>Jeden Donnerstag 8:30 Uhr</b></p>	<p><b>Messe und gemeinsames Frühstück der Pfarre Linz St. Michael</b> <i>Werndlstraße 12, 4020 Linz</i> <b>Anmeldungen unter:</b> pfarre.linz.stmichael@dioezese-linz.at oder 0732 34 15 69</p>	<p>Nach der Messe bereiten die Besucher:innen gemeinsam ein Frühstück zu. Interessent:innen sind herzlich willkommen!</p>
<p><b>Jeden Montag – Donnerstag 13:00 – 17:00</b></p>	<p><b>ClubAktiv</b> <i>Glimpfingerstraße 62, 4020 Linz</i> <b>Ansprechpartnerin: Gabriele Kreamleithner</b> 0681/ 20 32 53 99</p>	<p>Treffpunkt für Senior:innen.  Zum gemütlichen Beisammensein oder an Aktivitäten teilzunehmen! Es gibt ein eigenes Programm, welches im Club aufliegt!</p>

In diesem Monat stellt sich unser Kooperationspartner vor:



**Gesundheit fördern**  
**Wohnortnah – niederschwellig – nachhaltig**

Einen wichtigen Beitrag dazu leistet der Verein PROGES mit verschiedenen Projekten der kommunalen Gesundheitsförderung mit der und für die Stadt Linz, Aus- und Weiterbildungen für die persönliche Entwicklung sowie wohnortnaher psychotherapeutischer Beratung und Begleitung. Zu den Angeboten: [www.proges.at](http://www.proges.at)